

〈2026年1月販売開始予定〉

NEW

植物の免疫力と代謝を同時に高める
次世代ハイブリッド活性剤

MPB-neo

海藻エキス

不活性化
光合成細菌

有機酸類

微量元素
(鉄)

福栄肥料株式会社

1L
10L

MPB-neo とは

MPBの効果はそのままに、
中身を改良し、リニューアルいたしました!

01 海藻エキス ～多様な有効成分～



褐藻類から抽出された高濃度エキス
60種類以上の有効成分が、植物の生育や環境ストレス耐性の改善をサポートします

多糖類

土壌の団粒構造促進

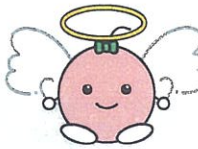
アミノ酸

乾燥などの環境ストレス耐性や、
光合成能力の向上

豊富なミネラルと微量元素

70種類以上の要素を含み、
生理的欠乏症を防ぐ

02 光合成細菌(不活性化) ～生物活性化合物の宝庫～



不活性化後も、菌体自身が持つ生物活性化合物が
植物に様々な効果をもたらします

アミノ酸・核酸

生殖生長(着果、果実肥大)に
関与し、収量増加に貢献

カロテノイド・ビタミン

果実の着色や艶、
収穫物の栄養の向上

間接的な土壌健全化

有用微生物のエサとなり、
土壌微生物の多様化に貢献

03 有機酸類 ～多面的な植物効果と微量元素の吸収効率向上～



有機酸類が植物にとって様々な有益効果をもたらします

土壌環境改善と品質向上

根系を充実させ、果実のハリや
色ツヤ、食味を向上

体内栄養輸送(キレート効果)

土壌中での鉄の輸送をサポート

エネルギー代謝の中心

植物のエネルギー生産を
活性化させ、活力回復に貢献

04 微量元素(鉄) ～葉緑素の増加～



光合成能力・葉色の保持力UP

葉緑素を合成する際に不可欠な必須要素である鉄が含まれておりますので、健全な作物の生長をサポートします。

4成分の相乗効果

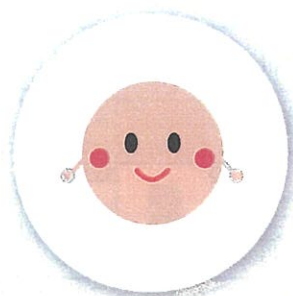
海藻エキス、光合成細菌(不活性化)、アミノ酸等の有機酸類、微量元素を組み合わせることで相乗効果が期待できます



海藻エキス



光合成細菌
(不活性化)



有機酸類



微量元素
(鉄)



環境ストレスに負けない作物栽培をサポート

根系の充実や、根を活性化させることで作物を丈夫にし、環境ストレスに強い作物栽培をサポートします。

栄養利用効率と光合成能力をサポート

ミネラルの吸収効率を高め、葉緑素の生成をサポートすることでより効果的に作物が栄養を吸収し、エネルギーを生産できます。

根系と土壌の健全化

根系を充実させ、土壌の生物性を改善させることで土壌環境を健全にします。

豊富な有機酸・ミネラルで 作物の生長をサポートします!

ご使用の目安

作物名	使用期間	使用濃度(倍)	使用量(10a)	使用法
野菜 及び 花卉	本葉 2～3枚時から 7～10日毎	1,000	70～100L	葉面散布
	定植の 5～7日前(苗床)	1,000	100～200L	〃
	〃 (植穴)	300～500	300～500L	土壌灌注
	定植時	500		鉢ごと浸漬
	定植の 4～5日前	1,000	100～200L	葉面散布
	開花の 7～10日前	1,000	150～400L	〃
	以後 7～10日毎	1,000	150～400L	〃
果樹	萌芽期	500	500L	土壌灌注
	開花の 7～10日前	1,000	200～500L	葉面散布
	以後 10～15日毎	1,000	300～800L	〃
	収穫直後	500	500L	土壌灌注
	以後 2～3回	1,000	300～800L	葉面散布
茶樹	萌芽期	500～1,000	500L	葉面散布
	摘採後	500～1,000	500L	〃
	9月中旬～10月上旬 2～3回	500	500L	〃
水稻	育苗期 2～3回十分散布	1,000		葉面散布
	田植直後	原液	1L	水口より 流し込む
	出穂前35～45日 生わら使用田は早めに使用する	原液	1L	水口より 流し込む
芝	7～10日毎	1,000倍液を 0.5～1.0L/m ²		葉面散布

※ハウス栽培の場合は、灌水時に原液1L～2L(ひと月当たり)を目安に灌水処理する。

※強酸性及び強アルカリ性の農薬、液肥とは混用しないで下さい。